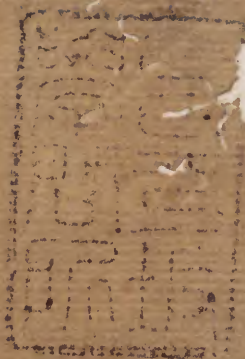


群書類從

四百四十三

四百四十四  
四百四十五  
欠



庫文閣内	
二五函二三架	和
内閣文庫	
番號	和 18690
冊數	666 ( 550 )
函號	215 3



Kodak Gray Scale

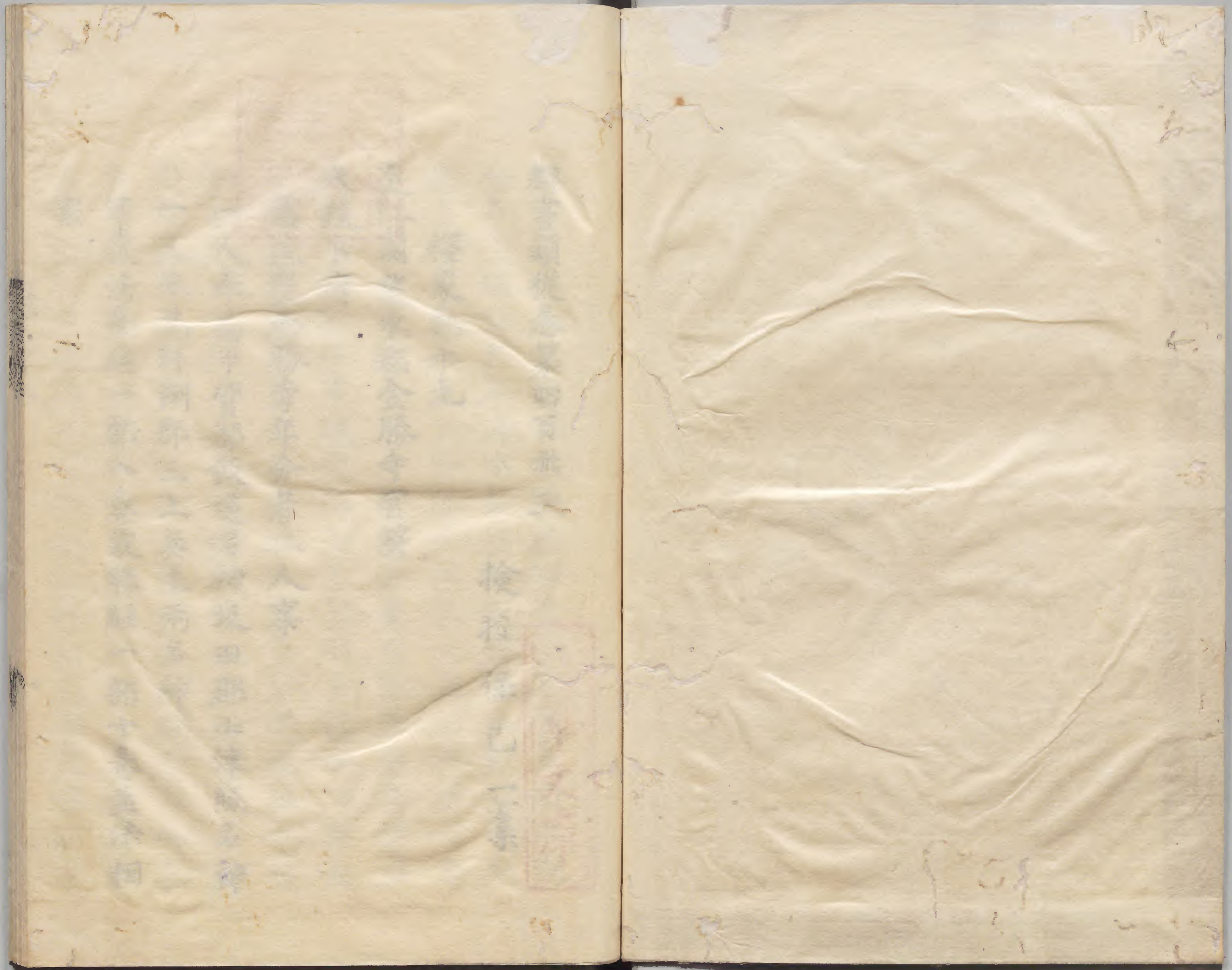
A 1 2 3 4 5 6 M 8 9 10 11 12 13 14 15 B 17 18 19



© Kodak, 2007 TM: Kodak







Faint, illegible text visible through the paper, likely bleed-through from the reverse side. The text is arranged in vertical columns and is mostly obscured by the paper's texture and wrinkles.

檢校



群書類從卷第四百冊三

淺草文庫

檢校保己一集

釋家部十九

近江國栗本郡金勝寺官符

大政官府



應試度金勝寺年分者二人事

一人奉為甲賀郡飯道名神坂田郡山津照名神

一人奉為野洲郡三上兵主兩名神

可試法華經一部八卷寂勝經一部十卷並法相

宗



右得近江國解俯甲賀野洲兩郡解俯謹尋金勝寺  
古跡昔有應化聖人号金肅菩薩朝廷尊崇黎民歸  
依金肅尸解之後興福寺故傳燈大法師位願安祥  
禪居此山修練無比至弘仁年中奉為國家建  
立伽藍於是唱道声價都鄙騰躍厚沐朝恩開此勝  
地構造精舍安置佛像別建八宗院書寫一切經論  
并一千一百部朝講法華夕演寂勝号之長  
誦更占一堂殊定七僧始從明且至晚際轉讀法華  
祢之三昧於是承和聖帝殊降綸旨施入燈分即改  
金肅賜額金勝智行者繼踵研學者並肩是以二時

長誦逐日無缺終日三昧守時匪休今件甲賀郡飯  
道名神坂田郡山津照名神野洲郡三上兵主兩名  
神等國家所尊崇人民所歸仰感山門之精勤為護  
法之鎮主吏民之祝必有感驗目茲彼寺既作國中  
郡內禳禍招福之境亦已久矣就中三箇郡尤是為  
近隣常蒙擁護故每有災變共仰斯寺使弥增威光以  
加冥助殊振神力而添鎮護望請速經言上奉為彼  
四所名神被賜件二人度者唯兩部例輸之外每年  
各加課丁一人令有調庸之益所試年分者專請京  
戶之人不度外土之民其試業准諸寺例於彼寺課



試得度後六箇年間不出山門便轉讀本業經專誓願彼名神鎮衛國家覆護村邑者國加覆審事非虛妄仍錄事狀謹請官裁者從三位守權大納言兼右近衛大將行民部卿菅原朝臣道真宣奉勅依請

寬平九年六月廿三日

右近江國金勝寺官府得之京所書鋪全見存于金勝寺卷中云

轉奉國書院藏卷第八冊前載金勝寺山門之辭據此辭  
數卷轉及田嶋山和照寺轉據此辭三上卷下  
其辭與用無異然則二祖宗和用寺全符甲實不特

佛牙舍利記

涅槃經云佛告帝釋我今與汝牙舍利於天上起寶塔可供養令福德無盡帝釋至茶毗處受佛牙是時二提疾羅刹隨帝釋後往取一牙衆皆不見之太平廣記云道宣律師問北天王太子張瓊曰我聞據迅鬼於涅槃會上拔佛牙走北天王追落之此事實欵答曰實也其佛牙今何在答曰我持之宜求瞻禮瓊使獻牙舍利北天王名是毗沙門領據疾羅刹佛祖統記云唐代宗問綱律師曰先師所秘之佛牙今何在乎綱曰我傳之即迎朝拜瞻歷代會要志曰仁宗